

TOUTES MAINS DEHORS

action en faveur de l'insertion professionnelle des sourds signeurs

partie numérique version 1

FICHE TECHNIQUE PROJET

"Plateforme multimodale sourds et malentendants – parcours d'accès à l'emploi"

Structure porteur : ADPI

Objet: Plateforme multimodale évolutive contenant des supports d'accompagnement à l'insertion des personnes sourdes et malentendantes à destination des publics et des conseillers

Période de réalisation:

- date prévisionnelle de début de projet: 1/11/2016
- date prévisionnelle de fin de projet : 31/10/2018

Bénéficiaires concernés : publics demandeurs d'emploi sourds et malentendants ; formateurs- conseillers à l'emploi ; publics sourds et malentendants du secondaire en fin de formation

Description du projet :

- **Contexte du projet:** actuellement les ressources en ligne gratuites à destination des publics sourds et malentendants les soutiennent dans leur insertion sociale. Des centres et des dispositifs régionaux existent pour leur insertion professionnelle. Il manque des ressources pédagogiques gratuites en ligne adressées aux sourds et malentendants qui les informent sur la façon dont vit la société.
- **Objectifs recherchés:**
 - favoriser l'accès à l'emploi des personnes sourdes et malentendantes
 - équiper en ressources les formateurs-conseillers à l'emploi qui accompagnent ce public
 - favoriser la synergie entre les acteurs intervenants auprès de ce public, en vue de construire des parcours sécurisés, via la construction et l'utilisation d'un outil partagé
- **Résultats escomptés:**
 - une meilleure compréhension du public sur comment obtenir et tenir un emploi
 - une facilitation du travail des formateurs-conseillers à l'emploi sur ces questions
 - facilitation de l'inscription des personnes sourdes dans les différents dispositifs d'insertion professionnelle, via l'utilisation d'un outil partagé
- **Principales actions présentées :**

Tous les éléments décrits seront en libre-accès :

 - L'insertion professionnelle réussie de sourds et malentendants par la production de 30 vidéos qui décrivent les différentes étapes - e.g. recherche, discussion avec le conseiller, rencontre avec un employeur, débiter avec les collègues, trouver des solutions de communication en cas d'absence-
 - des exercices interactifs afin d'évaluer la compréhension des vidéos -e-learning
 - des informations sociales et culturelles approfondies détaillées en langue des signes
 - un forum écrit et visuel permettant l'échange sur les outils proposés
 - une période test auprès des groupes de demandeurs d'emploi sourds et malentendants
 - des ateliers de mise en main à destination des formateurs-conseillers à l'emploi et des responsables de centre d'accueil du public

Calendrier du projet, phasage du projet:

2016-2017 : développement de la plateforme pour l'accessibilité et compatibilité des différents environnements : vidéos, exercices interactifs, vidéos, forum

2017 -2018 : période test + ateliers de mise en main et démultiplication

adpi



La partie numérique du projet se divise en trois parties :

- A. Création et développement d'une plateforme FOAD pour le projet Toutes Mains Dehors porté par l'ADPI
- B. Création et mise en ligne d'une plateforme de formation à la plateforme Toutes Mains Dehors à destination des conseillers à l'emploi
- C. Formation à l'utilisation de la plateforme lors des ateliers de formation dans le cadre du projet Toutes Mains Dehors

A. Création et développement d'une plateforme FOAD pour le projet Toutes Mains Dehors porté par l'ADPI

1. **Objectif** : Dans le cadre d'une plateforme LMS, rendre accessible au sourds signeurs 20 modules de formation à l'accompagnement à l'intégration sur le marché du travail ; un forum et autres outils d'échanges ; un centre de ressources pour l'intégration des sourds dans le monde du travail

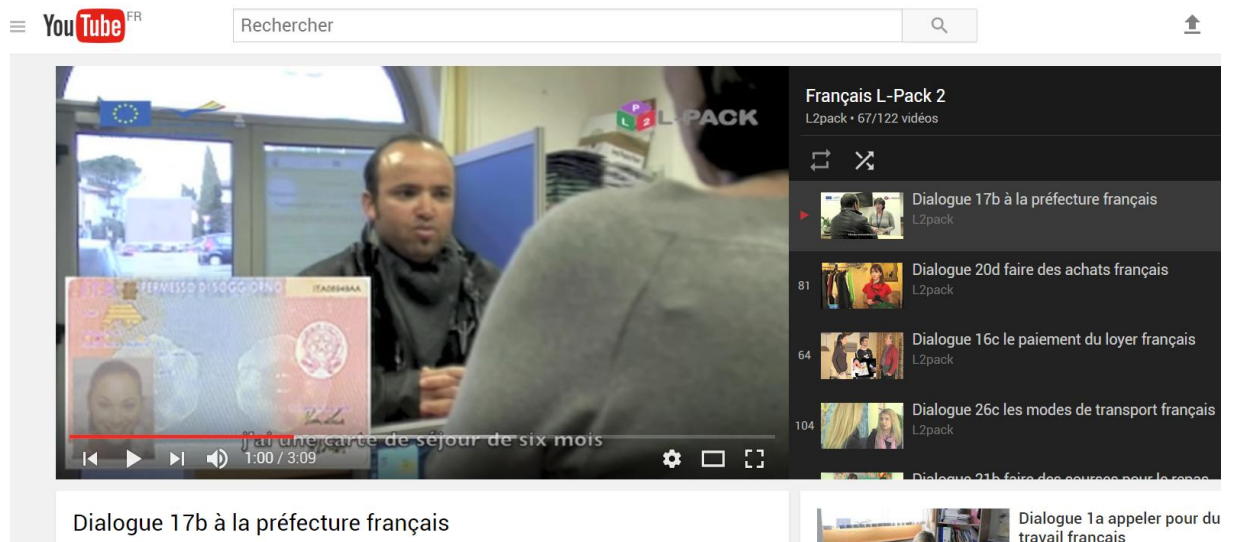
Description détaillée

création d'un plateforme LMS avec accès utilisateur par auto-enregistrement adresse mail

- environnement de formation qui comporte 20 modules thématiques, chacune composé de 2 vidéos-mères, de la transcription des vidéos téléchargeable, de 5 cinq exercices interactifs à destination de sourds signeurs (vidéos) et de liens sur la thématique

- un espace centre de ressources composé de 1 texte, 1 vidéo en LSF et un lien vers la ressources (ex: présentation de Pôle-emploi)

- Guide de l'utilisateur téléchargeable sur la plateforme



Tâches à réaliser :

- installation de la plateforme sur l'hébergeur choisi par l'ADPI
- création et développement de l'environnement de la plateforme : graphisme + modules + forum + espace ressources+rôles
- mise en ligne de 40 vidéos thématiques sur la chaîne YouTube de l'ADPI version publique

- mise en ligne des vidéos pour les exercices soit 20 thèmes x 5 vidéos sur la chaîne Youtube de l'ADPI en mode privé

- mise en ligne des vidéos pour l'espace ressources

- intégration des éléments dans chaque module : vidéos, transcription, exercices à partir des éléments fournis par l'équipe pédagogique

- intégration des éléments dans l'espace ressources : vidéos + textes + liens exercices à partir des éléments fournis par l'équipe pédagogique

- support pour débogage et autres manipulations sur la plateforme uniquement

- rédaction d'un Guide de l'utilisateur téléchargeable sur la plateforme

Planning d'ordonnement des tâches :

fin 2017 plateforme mise en ligne

2. **lieu de réalisation – interlocuteur(s) :** à distance - Brendan Marcus par mail ou SLACK

3. **dates de démarrage et de fin:** 09/09/2017-31/12/2018

4. **dates limites de réponse : 30 septembre 2017**

5. **Livrables attendus :**

facturation à échéance 2017 pour la plateforme version bêta

6. **Contrainte forte :** réaliser impérativement la plateforme pour fin 2017

7. **Compétences requises :**

Les compétences métiers/ le profil avec la séniorité : forte expérience du elearning/FOAD, LMS

Les compétences fonctionnelles : connaissances de plateformes LMS

Les spécialités maîtrisées :

Les compétences relationnelles : autonome, source de propositions

8. **documents fournis :** contenus de l'équipe pédagogique pour les modules et ressources à mettre en ligne

budget : 6 615€ + support 2 940 €



B. Création et mise en ligne d'une plateforme de formation à la plateforme Toutes Mains Dehors à destination des conseillers à l'emploi

1. **Objectif** : Dans le cadre d'une plateforme LMS, rendre accessible au conseillers à l'emploi une meilleure compréhension et de l'utilisation de la plateforme Toutes Mains dehors décrite au point A.

Description détaillée

création d'un plateforme LMS avec accès utilisateur par auto-enregistrement adresse mail

un forum d'échanges

- environnement de formation qui comporte 3 modules thématiques :

qu'est-ce que la plateforme Toutes Mains Dehors ? ;

comment accéder et utiliser la plateforme Toutes Mains Dehors ? ;

Quels usages faire de la plateforme Toutes Mains Dehors ?

Chaque module se terminera par un quiz d'évaluation des acquis

- Guide de l'utilisateur téléchargeable sur la plateforme qui reprend les éléments des modules de formation

Tâches à réaliser :

- installation de la plateforme sur l'hébergeur choisi par l'ADPI
- création et développement de l'environnement de la plateforme : graphisme + modules + forum + espace ressources+rôles
- rédaction du module de formation comment accéder utiliser la plateforme Toutes Mains Dehors ? ;
- intégration des éléments dans chaque module : textes, exercices à partir des éléments fournis par l'équipe pédagogique
- support pour débogage et autres manipulations sur la plateforme uniquement
- rédaction d'un Guide de l'utilisateur téléchargeable sur la plateforme

Planning d'ordonnement des tâches :

réalisation de la plateforme début 2018 en amont des ateliers en C. de ce document

2. **lieu de réalisation – interlocuteur(s)** : à distance - Brendan Marcus par mail ou SLACK

3. **dates de démarrage et de fin:** 09/09/2017-31/12/2018

4. **dates limites de réponse :** 30 septembre 2017

5. **Contrainte forte :** réaliser impérativement la plateforme en amont des ateliers programmés

6. **Compétences requises :**

Les compétences métiers/ le profil avec la séniorité : forte expérience du elearning/FOAD, LMS

Les compétences fonctionnelles : connaissances de plateformes LMS

Les spécialités maîtrisées :

Les compétences relationnelles : autonome, source de propositions

7. **documents fournis :** contenus de l'équipe pédagogique pour les modules et ressources à mettre en ligne

budget : 2 940 € + support 1 470 €

C. Formation à l'utilisation de la plateforme lors des ateliers de formation dans le cadre du projet Toutes Mains Dehors

1. **Objectif** : animation la partie numérique des ateliers de prise en mains de la plateforme TMD auprès des conseillers à l'emploi

Description détaillée

pour le projet Toutes Mains Dehors, 4 ateliers de prise en main sont organisés. chaque atelier dure un jour.

une partie de l'atelier est consacré à l'utilisation de la plateforme Toutes Mains Dehors.

l'objet de la prestation consiste en assurant l'acquisition des connaissances et des procédures de la plateforme TMD afin que les conseillers à l'emploi puissent l'utiliser et en faire part aux bénéficiaires qu'ils accompagnent ainsi qu'à d'autres conseillers.

Sera aussi incluse une présentation des guides de l'utilisateur développé en B et C de ce descriptif

Tâches à réaliser :

préparation du déroulé pédagogique des ateliers en amont de la 1ere journée

préparation de la documentation nécessaire à la prestation en collaboration avec l'équipe des secrétaires de l'ADPI

préparation et vérification de l'accès à la plateforme pour les jours d'ateliers.

collaborer dans l'organisation des dates d'ateliers

diffuser l'information auprès de personnes concernées

Planning d'ordonnement des tâches :

jours organisés entre mai et décembre 2018 à définir avec la direction du projet

2. **lieu de réalisation – interlocuteur(s)** : ADPI ou autre à définir

3. **dates de démarrage et de fin**: 01/01/2018 -31/12/2018

4. **dates limites de réponse** : 30 septembre 2017

5. **Contrainte forte** : présence et participation aux quatre ateliers

6. Compétences requises :

Les compétences métiers/ le profil avec la séniorité : forte expérience du elearning/FOAD, LMS ; formations de formateurs

Les compétences fonctionnelles : connaissances de plateformes LMS

Les spécialités maîtrisées :

Les compétences relationnelles : autonome, source de propositions

7. documents fournis : cf livret utilisateur en et B

budget : 1 225 €